

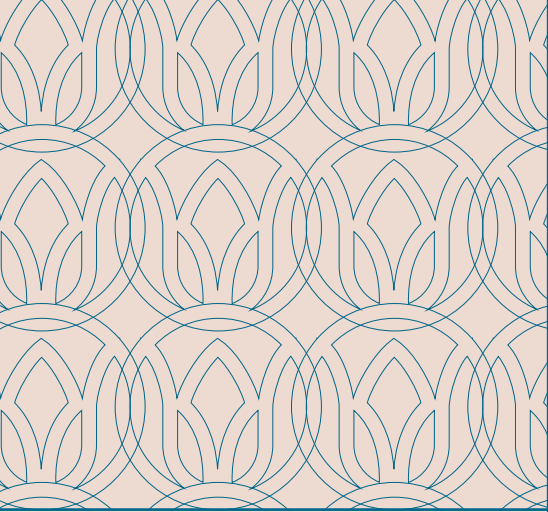
# nile BOULEVARD



Project BY







## About Nile developments

Nile Developments was established in 2002 under the management of Eng. Mohamed Taher, Chairman of Nile Developments, and Eng. Mahmoud Taher, the company's CEO. Nile Developments is one of the most important developers in the Egyptian real estate market, with more than two decades of experience in the field of development and construction, and a proven track record of success in New Cairo, Mansoura, and the New Administrative Capital

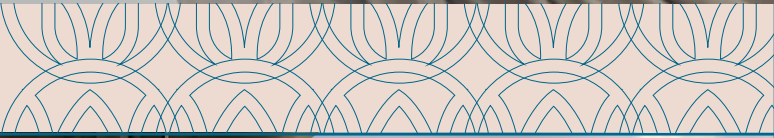
## عن نايل للتطوير العقاري

تأسست شركة نايل للتطوير العقاري في عام 2002 تحت إدارة م. محمد طاهر رئيس مجلس إدارة شركة نايل للتطوير وم. محمود طاهر الرئيس التنفيذي للشركة. تعد شركة نايل للتطوير العقاري واحدة من أهم المطورين في سوق العقارات المصري، ولديها أكثر من عقدين من الخبرة في مجال التطوير والبناء، وسجل حافل بالنجاحات في القاهرة الجديدة والمنصورة والعاصمة الإدارية الجديدة.



# The Matchless Masterpieces

Nile Developments has always strived to develop matchless masterpieces and has succeeded in acquiring the most premium locations with the most distinguished designs that are manifested in its matchless projects including:



## روائع ليس لها مثيل

لطالما سعت شركة ناييل للتطوير العقاري إلى تطوير روائع لا مثيل لها ونجحت في الحصول على أكثر المواقع تميزاً مع التصميمات الأكثر إبداعاً والتي تتجلى في مشاريعها التي لا تضاهى بما في ذلك:





## • 31 North

The first festival Tower in the New Capital with an exotic infinity view directly on the Green River

## • Nile Business City

The Highest Vertical City in Africa in the golden point of Downtown right in the middle of the Green River.

## • Tycoon Tower

The Highest Hotel in Africa operated by the international Grand Millennium Group

## • 31 نورث

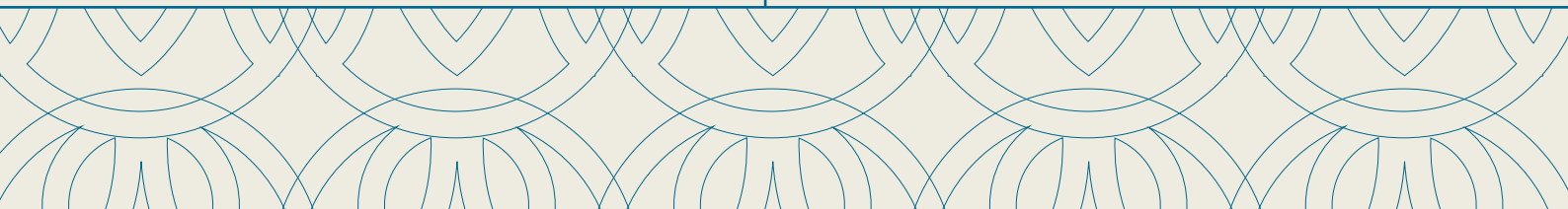
أول برج احتفالي في العاصمة الإدارية الجديدة بإطلالة رائعة على النهر الأخضر مباشرة و معدلات إنشأوات ضخمة.

## • نايل بزنس سيتي

أعلى مدينة رأسية في إفريقيا في النقطة الذهبية للداون تاون في وسط النهر الأخضر.

## • تايفون تاور

أعلى فندق في إفريقيا تحت إدارة مجموعة جراند ميلينيوم العالمية







# THE NEW RESIDENTIAL MASTERPIECE

A new residential masterpiece in the heart of New Cairo, giving you the peace and serenity of the park lifestyle, the perfect balance of a Live, Work and Play environment, and the elegance of French architecture.

## التحفة السكنية الجديدة

لطالما سعت شركة نايل للتطوير العقاري إلى تطوير روائع لا مثيل لها ونجحت في الحصول على أكثر المواقع تميزاً مع التصميمات الأكثر تميزاً والتي تتجلى في مشاريعها التي لا تضاهى بما في ذلك:



# nile BOULEVARD

FRANCE IS CLOSER  THAN YOU IMAGINE

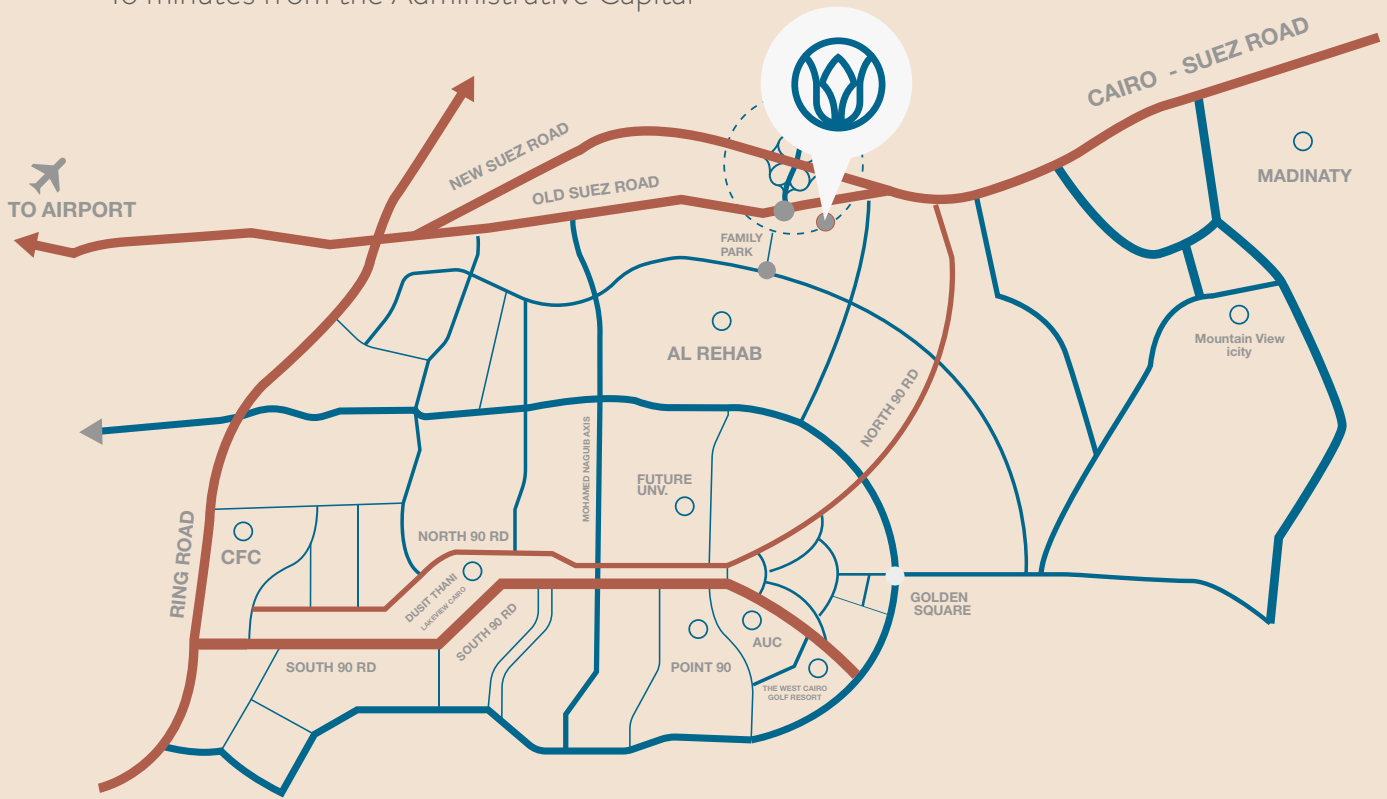




## • Project Location

The project is located in New Cairo, directly on the Suez Road, and the project is easily accessible due to its distinguished location, as it is:

- 1 minute from Family Park
- 2 minutes from Al Rehab
- 2 minutes from Mohamed Naguib Axis
- 10 minutes from Cairo Airport
- 10 minutes from the American University
- 11 minutes from Madinaty
- 16 minutes from the Administrative Capital



## • موقع المشروع

يقع المشروع في القاهرة الجديدة على طريق السويس مباشرة ، ويسهل الوصول إليه نظرًا لموقعه المتميز ، حيث أنه يبعد:

- دقيقة من فاميلي بارك
- دقيقتين من الرحاب
- دقيقتين من محور محمد نجيب
- 10 دقائق من مطار القاهرة الدولي
- 10 دقائق من الجامعة الأمريكية
- 11 دقيقة من مدينتي
- 16 دقيقة من العاصمة الادارية الجديدة

# Project Features

## مميزات المشروع

A Centralized Park to enhance communication and maintain the park lifestyle

حديقة مركزية لتعزيز التواصل والحفاظ على نمط الحياة المثالي



A 3-5 minutes walk away from all your daily needs

كل احتياجاتك اليومية على بعد 3 - 5 دقائق سيراً.

The French architectural character in all building designs

الطابع المعماري الفرنسي في جميع تصميمات المباني

Walking & cycling lanes

ممرات للمشبي وركوب الدراجات



Shopping areas  
مناطق للتسوق

Swimming pools  
حمامات سباحة

Relaxation area

منطقة استرخاء و يوجا



BBQ areas  
مناطق للشواء

sports areas  
ملاعب رياضية



## • Project Area

- 29 Acre

## • Spaces

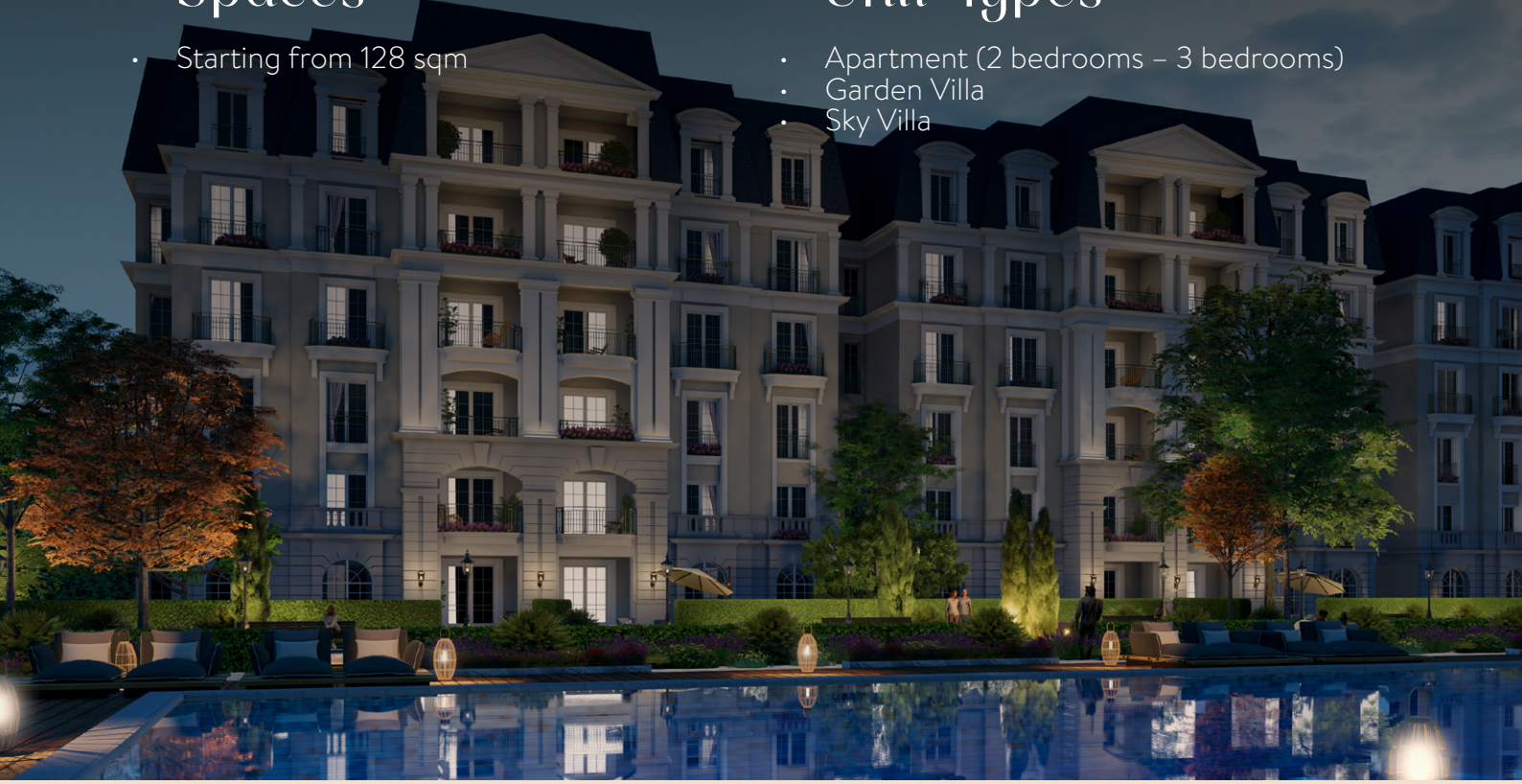
- Starting from 128 sqm

## • Prices & Finishing:

- Semi – Finished units Start from 37,000 L.E
- Fully – Finished units start from 43,000 L.E

## • Unit Types

- Apartment (2 bedrooms – 3 bedrooms)
- Garden Villa
- Sky Villa



## • الأسعار و أنواع التشطيب:

- النصف تشطيب يبدأ من 37,000 جنيه للمتر
- التشطيب الكامل يبدأ من 43,000 جنيه للمتر

## • مساحة المشروع

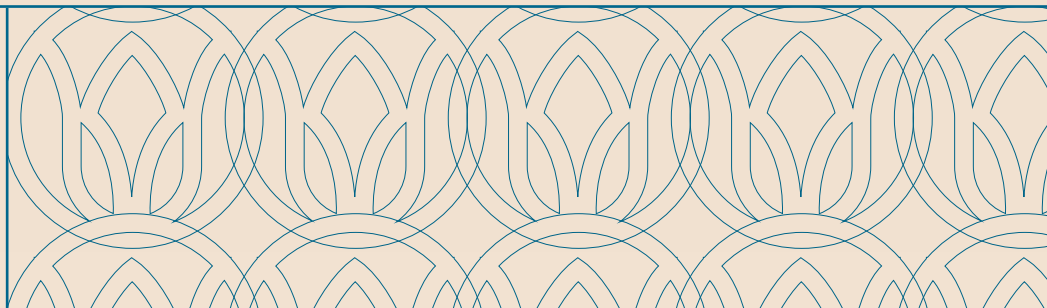
- 29 فدان

## • أنواع الوحدات

- شقق سكنية (غرفتين-3 غرف)
- جاردن فيلا
- سكاى فيلا

## • المساحات

- تبدأ من 128 متر







**35%** CASH  
DISCOUNT

## Payment Plans

---

**5%** Down Payment      **6** Years Installments

**10%** Down Payment      **7** Years Installments

**15%** Down Payment      **8** Years Installments

**20%** Down Payment      **9** Years Installments

**30%** Down Payment      **10** Years Installments

